



CE EN 60974-7

SPP 250M

SPP 250MP

SPP 360M

SPP 360MP



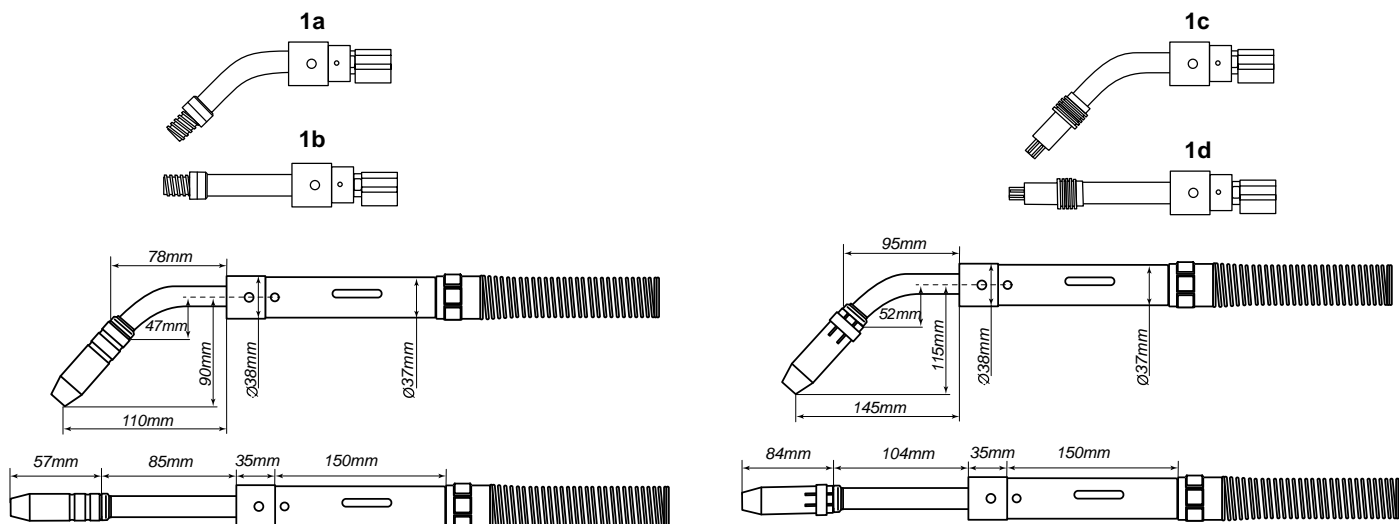
| UCHWYT | OBCIĄŻALNOŚĆ X80% | ŚREDNICA DRUTU |
|-----------------------|-------------------------------------|-------------------|
| SPP 250M SPP 250MP | 230A CO ₂ 200A mieszanka | 0.8 - 1.2 mm |
| SPP 360M SPP 360MP | 340A CO ₂ 320A mieszanka | 0.8 - 1.2 mm |

Uchwyty maszynowe MIG **SPARTUS Pro** zostały stworzone z myślą o wysokowydajnym zautomatyzowanym spawaniu. Wyprodukowane zgodnie z panującymi standardami, charakteryzują je najwyższa jakość wykonania i niezawodność. Wzmocniona konstrukcja uchwytu gotowa jest do przenoszenia ekstremalnych obciążeń, na jakie niejednokrotnie narażony jest uchwyt maszynowy.

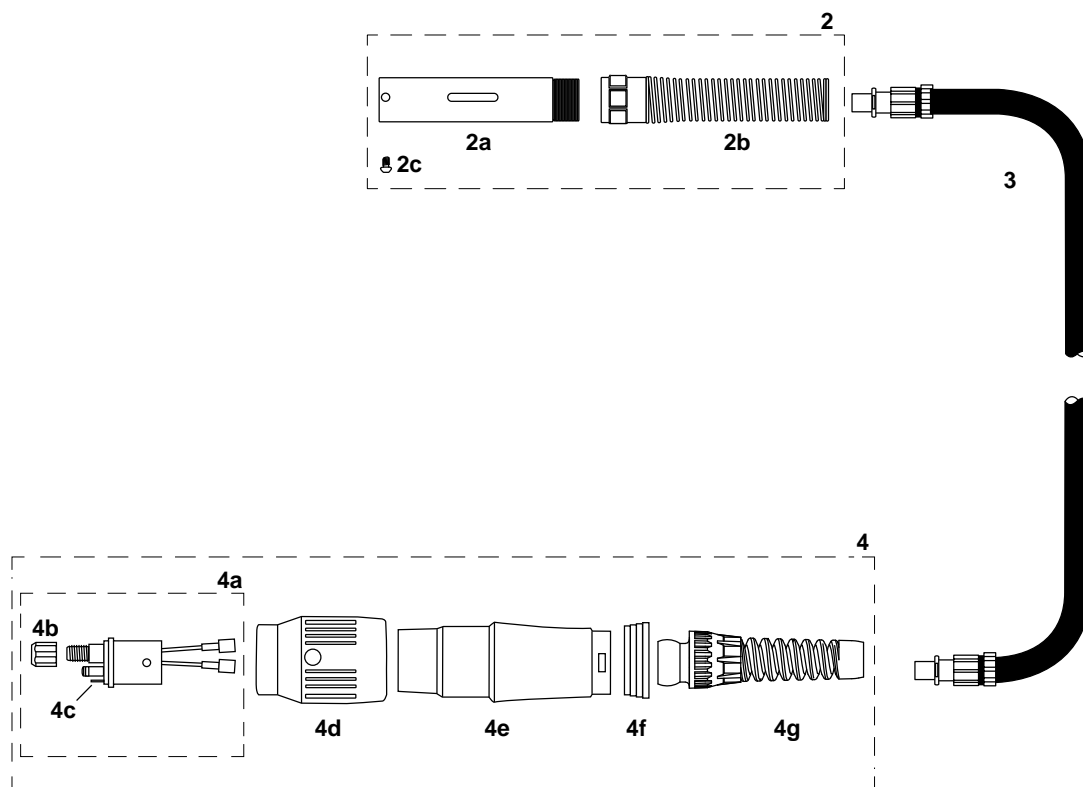
7 głównych zalet uchwytów MIG SPARTUS Pro:

- ★ Najwyższa jakość wykonania.
- ★ Produkt klasy Premium.
- ★ Wysoki cykl pracy.
- ★ Uchwyt wzmocniony – wytrzymałość na ekstremalne obciążenia.
- ★ Niezawodność.
- ★ Wszechstronność.
- ★ Zgodność ze światowymi standardami.

UCHWYTY - CZĘŚCI



| LP. | KOD | OPIS | LP. | KOD | OPIS |
|-----|------------|---------------------------|-----|------------|---------------------------|
| 1a | 25M-00-045 | Palnik maszynowy 250 45° | 1c | 36M-00-045 | Palnik maszynowy 360 45° |
| 1b | 25M-00-180 | Palnik maszynowy 250 180° | 1d | 36M-00-180 | Palnik maszynowy 360 180° |



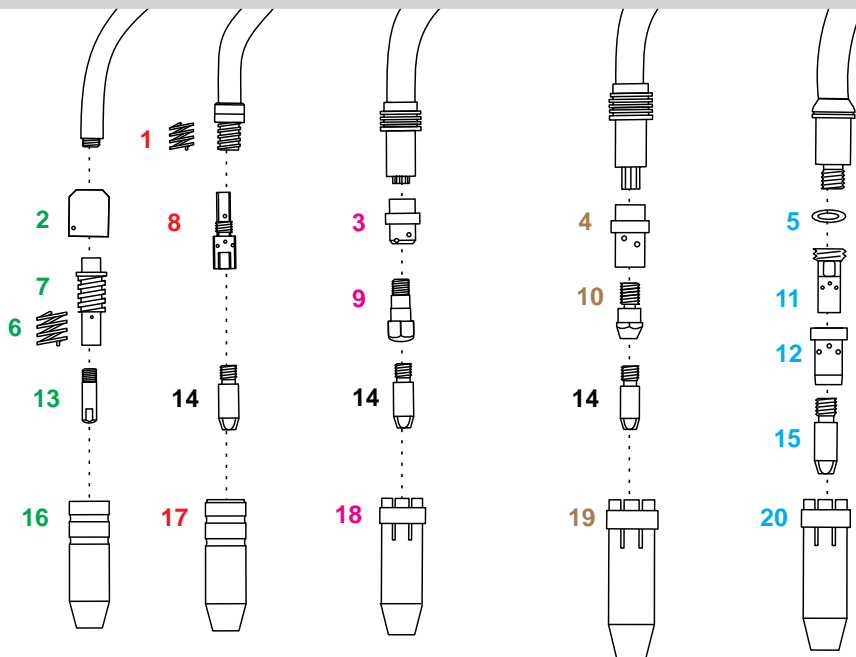
| LP. | KOD | OPIS | SPP 250M SPP 250MP | SPP 360M SPP 360MP |
|-----|--------------|--|-----------------------|-----------------------|
| 2 | 250M-80-001 | Rękojeść palnika maszynowego kpl. | • | • |
| 3 | 250M-80-010 | Rura osłonowa | • | • |
| | 250M-80-012 | Sprężyna usztywniająca z nakrętką | • | • |
| | 250M-80-011 | Wkręt M4×5L | • | • |
| | SPP25-96-300 | Przewód prądowo-gazowy 3m PRO | | |
| | SPP25-96-400 | Przewód prądowo-gazowy 4m PRO | • | |
| | SPP25-96-500 | Przewód prądowo-gazowy 5m PRO | | |
| | SPP36-96-300 | Przewód prądowo-gazowy 3m PRO | | |
| | SPP36-96-400 | Przewód prądowo-gazowy 4m PRO | | • |
| | SPP36-96-500 | Przewód prądowo-gazowy 5m PRO | | |
| 4 | 15-81-00P | Wtyk EURO kpl. PRO | • | • |
| 4a | 15-81-100 | Zespolona tuleja wtyku EURO | • | • |
| 4b | 15-81-109 | Nakrętka blokująca wkład spiralny | • | • |
| 4c | 15-81-101 | Pin ruchomy | • | • |
| 4d | 15-81-110 | Nakrętka mocująca wtyk EURO PRO (czarna) | • | • |
| 4e | 15-81-102 | Obudowa wtyku EURO | • | • |
| 4f | 15-80-103 | Nakrętka blokująca obudowę | • | • |
| 4g | 15-80-106 | Przegub kulowy ze sprężyną do wtyku EURO PRO | • | • |

UCHWYTY - KOMPLETNE

| KOD | OPIS | KOD | OPIS |
|---------------|--|----------------|---|
| SPP25M-13-300 | Uchwyt spawalniczy PRO 250 45° kpl. 3m | SPP25MP-13-300 | Uchwyt spawalniczy PRO 250 180° kpl. 3m |
| SPP25M-13-400 | Uchwyt spawalniczy PRO 250 45° kpl. 4m | SPP25MP-13-400 | Uchwyt spawalniczy PRO 250 180° kpl. 4m |
| SPP25M-13-500 | Uchwyt spawalniczy PRO 250 45° kpl. 5m | SPP25MP-13-500 | Uchwyt spawalniczy PRO 250 180° kpl. 5m |

| KOD | OPIS | KOD | OPIS |
|---------------|--|----------------|---|
| SPP36M-13-300 | Uchwyt spawalniczy PRO 360 45° kpl. 3m | SPP36MP-13-300 | Uchwyt spawalniczy PRO 360 180° kpl. 3m |
| SPP36M-13-400 | Uchwyt spawalniczy PRO 360 45° kpl. 4m | SPP36MP-13-400 | Uchwyt spawalniczy PRO 360 180° kpl. 4m |
| SPP36M-13-500 | Uchwyt spawalniczy PRO 360 45° kpl. 5m | SPP36MP-13-500 | Uchwyt spawalniczy PRO 360 180° kpl. 5m |

150 250 240/241 360 401/501



| LP. | OPIS | KOD |
|-----|--------------------------------------|-----------|
| 1 | Sprężynka palnika | 25-31-006 |
| 2 | Izolator | 15-32-006 |
| 3 | Dyfuzor gazowy ceramiczny | 24-40-001 |
| | Dyfuzor gazowy standardowy (biały) | 24-41-001 |
| | Dyfuzor gazowy wzmocniony (czarny) | 24-42-001 |
| | Dyfuzor gazowy silikonowy (czerwony) | 24-44-001 |
| 4 | Dyfuzor gazowy ceramiczny | 36-40-001 |
| | Dyfuzor gazowy standardowy (biały) | 36-41-001 |
| | Dyfuzor gazowy wzmocniony (czarny) | 36-42-001 |
| 5 | Izolator | 51-31-001 |
| 6 | Sprężynka łącznika | 15-31-006 |
| 7 | Łącznik prądowy ze sprężyną | 15-30-006 |
| 8 | Łącznik prądowy M6 | 25-30-006 |
| | Łącznik prądowy M8* | 25-30-008 |
| 9 | Łącznik prądowy M6 | 24-30-006 |
| 10 | Łącznik prądowy M6 | 36-30-006 |
| | Łącznik prądowy M8* | 36-30-008 |
| 11 | Łącznik prądowy M6** | 51-30-006 |
| | Łącznik prądowy M8 | 51-30-008 |
| 12 | Dyfuzor gazowy ceramiczny | 51-40-001 |
| | Dyfuzor gazowy standardowy (biały) | 51-41-001 |
| | Dyfuzor gazowy wzmocniony (czarny) | 51-42-001 |

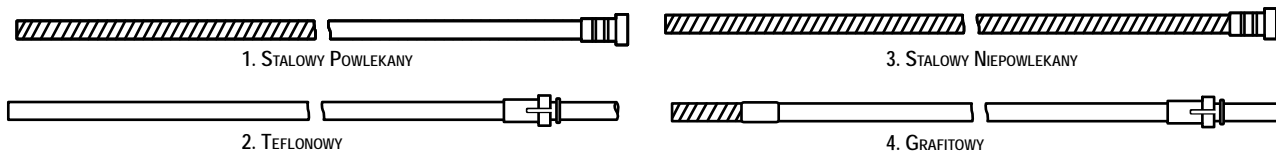
* stosować z końcówkami M8x30mm

** stosować z końcówkami M6x28mm

| LP. | KOŃCÓWKA PRĄDOWA | ŚREDNICA DRUTU [mm] / KOD | | | | | | | | |
|-----|------------------|---------------------------|------------|------------|------------|------------|------------|-----------|-----------|-----------|
| | | 0,6 | 0,8 | 1,0 | 1,2 | 1,4 | 1,6 | 2,4 | 2,4 | 3,0 |
| 13 | E-Cu | 15-20-006 | 15-20-008 | 15-20-010 | 15-20-012 | 15-20-014 | 15-20-016 | - | - | - |
| | E-Cu ekonomiczna | - | 15-20-008E | 15-20-010E | 15-20-012E | - | - | - | - | - |
| | E-Cu do Al | - | 15-21-008 | 15-21-010 | 15-21-012 | - | - | - | - | - |
| | CuCrZr | - | 15-22-008 | 15-22-010 | 15-22-012 | 15-22-014 | - | - | - | - |
| 14 | E-Cu | 25-20-006 | 25-20-008 | 25-20-010 | 25-20-012 | 25-20-014 | 25-20-016 | - | - | - |
| | E-Cu ekonomiczna | - | 25-20-008E | 25-20-010E | 25-20-012E | - | - | - | - | - |
| | E-Cu do Al | - | 25-21-008 | 25-21-010 | 25-21-012 | - | - | - | - | - |
| | CuCrZr | - | 25-22-008 | 25-22-010 | 25-22-012 | - | - | - | - | - |
| 15 | E-Cu | - | 51-20-008 | 51-20-010 | 51-20-012 | 51-20-014 | 51-20-016 | 51-20-020 | 51-20-024 | 51-20-030 |
| | E-Cu ekonomiczna | - | 51-20-008E | 51-20-010E | 51-20-012E | 51-20-014E | 51-20-016E | - | - | - |
| | E-Cu do Al | - | 51-21-008 | 51-21-010 | 51-21-012 | - | 51-21-016 | - | - | - |
| | CuCrZr | - | 51-22-008 | 51-22-010 | 51-22-012 | 51-22-014 | 51-22-016 | 51-22-020 | - | 51-22-030 |

| LP. | OPIS | OPIS / KOD | | |
|-----|--------------|----------------|-----------|------------|
| | | mocno stożkowa | stożkowa | cyldryczna |
| 16 | Dysza gazowa | 15-50-095 | 15-50-120 | 15-50-160 |
| 17 | Dysza gazowa | 25-50-115 | 25-50-150 | 25-50-180 |
| 18 | Dysza gazowa | 24-50-100 | 24-50-125 | 24-50-170 |
| 19 | Dysza gazowa | 36-50-120 | 36-50-160 | 36-50-190 |
| 20 | Dysza gazowa | 51-50-140 | 51-50-160 | 51-50-200 |

PROWADNIK DRUTU



| LP. | OPIS | KOD | | | | | | |
|-----|--|-------------|--|-----------|-----------|-----------|-----------|---------------|
| | | Długość [m] | | 3,4 | 4,4 | 5,4 | mb. | Skuwka wkładu |
| 1 | Niebieski zalecany do drutu 0,6-0,8mm | | | 15-58-008 | 15-59-008 | 15-60-008 | 15-61-008 | 15-62-012 |
| | Czerwony zalecany do drutu 1,0-1,2mm | | | 15-58-012 | 15-59-012 | 15-60-012 | 15-61-012 | 15-62-012 |
| | Żółty zalecany do drutu 1,6mm | | | 15-58-016 | 15-59-016 | 15-60-016 | 15-61-016 | 15-62-016 |
| 2 | Niebieski zalecany do drutu 0,6-0,8mm | | | 25-58-008 | 25-59-008 | 25-60-008 | 25-61-008 | 25-62-012 |
| | Czerwony zalecany do drutu 1,0-1,2mm | | | 25-58-012 | 25-59-012 | 25-60-012 | 25-61-012 | 25-62-012 |
| | Żółty zalecany do drutu 1,6mm | | | 25-58-016 | 25-59-016 | 25-60-016 | 25-61-016 | 25-62-016 |
| 3 | Niepowlekany zalecany do drutu 1,0mm-1,2mm | | | 51-58-012 | 51-59-012 | 51-60-012 | 51-61-012 | 51-62-012 |
| | Niepowlekany zalecany do drutu 1,6mm | | | 51-58-016 | 51-59-016 | 51-60-016 | 51-61-016 | 51-62-016 |

| LP. | OPIS | KOD | | |
|-----|---|-------------|--|-----------|
| | | Długość [m] | | 5,5 |
| 4 | Grafitowy zalecany do drutu 1,0mm-1,2mm | 3,5 | | 26-59-012 |
| | Grafitowy zalecany do drutu 1,6mm | 3,5 | | 26-59-016 |